



LOCATION ENTRE PIERRE ET BOIS 17 - SAINT-SAVINIEN-SUR-CHARENTE - CHARENTE MARITIME

ENTRE PIERRE ET BOIS

Studio de charme à Saint-Savinien-sur-Charente

<https://entrepierreetbois17.fr>

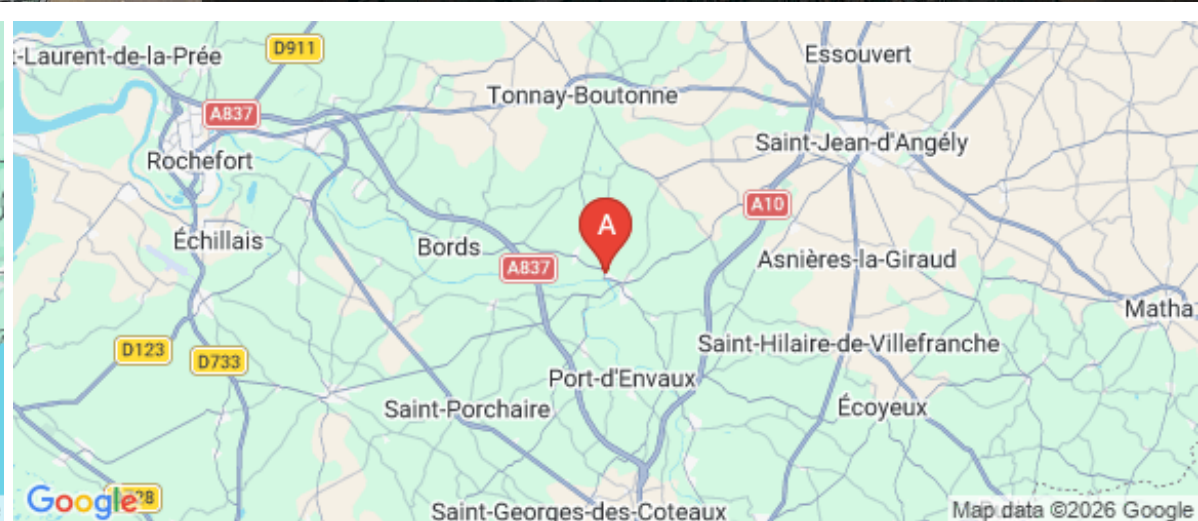
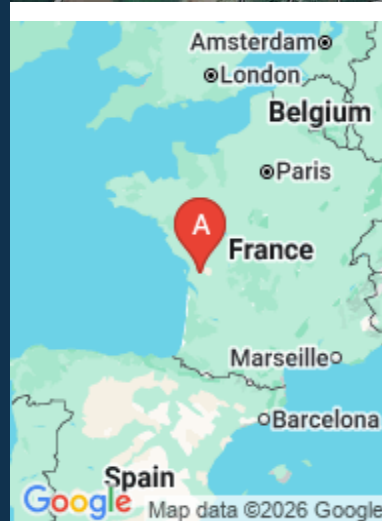


Myriam COËNON

☎ 07 88 88 93 55

A Entre Pierre et Bois - Studio de

vacances classé 3 * à Saint-Savinien : 7 rue
de la Vaunoire 17350 Saint-Savinien-sur-Charente





Entre Pierre et Bois - Studio de vacances classé 3 * à Saint-Savinien



Maison



4

personnes
(Maxi: 4 pers.)



1

chambre



30

m²

Profitez de votre séjour dans les Vals de Saintonge en bord de Charente, dans le "Village de Pierres & d'Eau" de Saint Savinien.

Entourés de pierres et longeant notre bois, nous avons installé pour votre confort un accueillant studio de 40m² au sein de notre demeure Charentaise authentique. La grande chambre de 30m² met à l'honneur la pierre de notre région et permet d'accueillir jusqu'à 4 personnes. La salle de bain lumineuse offre une douche et une baignoire. La kitchenette séparée et équipée est à votre disposition. Celle-ci donne sur votre terrasse sans vis-à-vis. Le studio est accessible par un escalier extérieur privatif. Petit déjeuner sur plateau disponible en supplément. Le nécessaire pour bébé (chaise haute et lit-bébé) est disponible sur demande.



Pièces et équipements

<i>Chambres</i>	Chambre(s): 1 Lit(s): 3 dont lit(s) 1 pers.: 3 dont lit(s) 2 pers.: 0 Les deux lits principaux peuvent se coller pour faire un lit double. Le troisième lit se dédouble pour accueillir un enfant ou un adolescent.
<i>Salle de bains / Salle d'eau</i>	Salle de bains avec douche et baignoire Sèche cheveux Sèche serviettes Salle(s) de bains (avec baignoire): 1
<i>WC</i>	WC: 1
<i>Cuisine</i>	Kitchenette Four à micro ondes Réfrigérateur Plaques de cuisson en vitro-céramique + Hotte aspirante Cafetière, Bouilloire, Grille-pain.
<i>Autres pièces</i>	Terrasse
<i>Media</i>	Câble / satellite WIFI Télévision
<i>Autres équipements</i>	Lave linge privatif Matériel de repassage
<i>Chauffage / AC</i>	Chauffage
<i>Extérieur</i>	Abri pour vélo ou VTT Salon de jardin Jardin Terrain non clos
<i>Divers</i>	

Infos sur l'établissement



Communs

Entrée indépendante

Mitoyen propriétaire



Activités



Réseaux

Accès Internet

Haut débit (Fibre Orange)



Stationnement

Parking privé



Services



Extérieurs

Accès au bois situé sur la propriété.

A savoir : conditions de la location

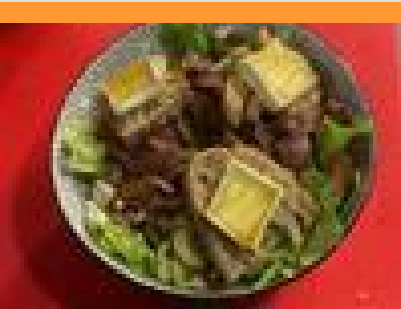
<i>Arrivée</i>	A partir de 16h00, jusqu'à 21h00. Nous prévenir si arrivée tardive.
<i>Départ</i>	Avant 10h00 du matin. Nous prévenir si départ tardif.
<i>Langue(s) parlée(s)</i>	Français
<i>Annulation/Prépaiement/Dépot de garantie</i>	
<i>Moyens de paiement</i>	Cartes de paiement Chèques bancaires et postaux Espèces
<i>Petit déjeuner</i>	Fourniture du petit déjeuner sur demande lors de la réservation. - 9€ par personne de plus de 15 ans - 7€ par enfant de 5 à 15 ans
<i>Ménage</i>	Nous comptons sur vous pour laisser l'hébergement dans l'état de propreté où vous l'avez trouvé
<i>Draps et Linge de maison</i>	Draps et/ou linge compris Lits faits. Linge de toilette et de cuisine fourni.
<i>Enfants et lits d'appoints</i>	Lit bébé Mise à disposition sans supplément sur demande: - Lit bébé - Chaise haute
<i>Animaux domestiques</i>	Les animaux ne sont pas admis.

Tarifs

Entre Pierre et Bois - Studio de vacances classé 3 * à Saint-Savinien

Nos tarifs et nos disponibilités sont actualisés sur notre site :
<https://entrepierreetbois17.fr>

Mes recommandations



L'Épicerie Rouge

☎ 05 46 90 02 89
 92 quai du Port

0.6 km
 📍 Saint-Savinien-sur-Charente 🍴 1

L'établissement L'Épicerie Rouge vous propose des crêpes sucrées, des galettes salées, des salades fraîches, des viandes rouge et du jambon ainsi qu'un menu du jour qui varie selon les saisons et les envies du chef.

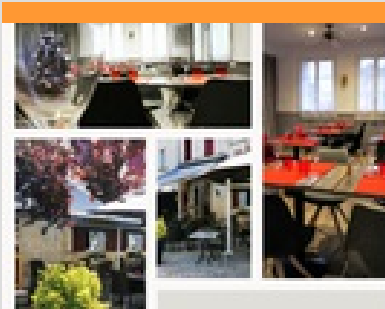


Le Temple

☎ 0546903447
 23 Quai Claude Quessot
 📄 <https://restaurant-le-temple.odoo.com>

1.1 km
 📍 Saint-Savinien-sur-Charente 🍴 2

Restaurant semi gastronomique, cuisine local et chaleureuse.



Logis Hôtel Restaurant Le Saint-Savinien

☎ 05 46 90 20 33
 27 rue du Champéroux
 📄 <http://www.le-stsavinien.com>

1.2 km
 📍 Saint-Savinien-sur-Charente 🍴 3

Vente à emporter du lundi midi au samedi soir, du mois de mai à fin septembre. Le midi : formule du jour, burgers, carte. Ouvert le soir de Mai à fin Septembre (se renseigner des soirs de fermeture). Réservation fortement conseillée, par téléphone



L'Amaranthe

☎ 05 46 94 22 69
 12 rue des pêcheurs
 📄 <https://www.lamaranthe.net/contact>

5.4 km
 📍 Port-d'Envaux 🍴 4

Plats à la présentation créative préparés à base d'ingrédients locaux et proposés en menus.



Le Gabarier

☎ 05 46 90 18 33
 2 rue de la Mairie
 📄 <https://restaurantlegabarier.com/>

5.6 km
 📍 Port-d'Envaux 🍴 5

Le Gabarier vous accueille toute l'année dans un restaurant proposant une cuisine raffinée et abordable.

Mes recommandations (suite)



Base de Loisirs île de la Grenouillette

☎ 05 46 33 24 77

île de la Grenouillette

🌐 <https://www.destinationvalsdesaintonge.com>

0.9 km

📍 Le Mung



La base de loisirs située sur l'île de la Grenouillette sur le commune du Mung regroupe diverses activités à destination des touristes et des familles.



Les Quais de Taillebourg

☎ 05 46 91 73 28

Route de la Brossardière

🌐 <https://www.lesquaisdetaillebourg.com>

5.8 km

📍 Taillebourg



Espace vert de détente et de loisirs dans un site historique au pied du château, avec possibilité de louer des embarcations à pédales pour des promenades à la découverte des bords de Charente Restaurant-bar-glacier



Bois et carrières de Saint Savinien

☎ 0546836329

1.0 km

📍 Saint-Savinien-sur-Charente



Le site est composé de boisements de feuillus et d'un réseau de cavités souterraines de superficie variable (1 hectare à plus de 60 ha). Le développement souterrain prend la forme de vastes salles à colonnes ou d'étroites galeries à plafond bas



La Pierre de Crazannes

☎ 0546914892

La Pierre de Crazannes

🌐 <http://www.pierre-de-crazannes.fr>

4.9 km

📍 Crazannes



Implantées sur un site de 13 ha, les anciennes carrières de Crazannes offrent un paysage surprenant composé d'abrupts de pierre et de gorges étroites envahis par une végétation luxuriante où se mêlent lierre, fougères scolopendres et clématites sauvages.



Marais du pont Transbordeur

☎ 05 46 31 7 000

🌐 <https://la.charente-maritime.fr/>

22.0 km

📍 Rochefort



Découvrez le marais du pont Transbordeur : Un écrin de nature au cœur de Rochefort Océan.



Estuaire de la Charente - Arsenal de Rochefort

<https://www.rochefort-ocean.com/deco>

22.7 km
 📍 Rochefort



Labellisé en juillet 2020, le Grand Site Estuaire de la Charente - Arsenal de Rochefort est un territoire composé de 15 communes sur 7.000 ha terrestres et 10.000 ha en mer.



Eglise Saint-Savinien-sur-Charente

☎ 05 46 90 20 03
 Place de l'Église

0.6 km
 📍 Saint-Savinien-sur-Charente 🏛️ 1

Élevée au XIIème siècle sur une chapelle bien antérieure, elle est dédiée à Saint-Savinien, patron de la paroisse. 1er évêque de Sens (Yonne), il eut la tête tranchée.



Village de Crazannes

☎ 05 46 90 26 47

4.2 km
 📍 Crazannes 🏛️ 2

Crazannes fût longtemps réputée pour la qualité de la pierre extraite dans les carrières environnantes.



Village de Port d'Envaux

☎ 05 46 91 73 31

5.6 km
 📍 Port-d'Envaux 🏛️ 3

Ancien village de pêcheurs, Port d'Envaux tire son nom de sa situation géographique puisqu'il se situe non seulement en aval de Taillebourg, mais également au milieu de nombreuses vallées.



Eglise Saint-Vivien de Saintes

☎ 05 46 93 09 92
 Rue Saint-Vivien

15.6 km
 📍 Saintes 🏛️ 4

Souvent détruite puis reconstruite, l'église Saint-Vivien date du 19e et est de style néo-classique.

Mes recommandations (suite)



Les arènes gallo-romaines

☎ 05 46 97 73 85
 20 rue Lacurie

🌐 <https://billetterie.saintes-tourisme.fr/sit>

15.8 km
 📍 Saintes



Remontez près de 2 000 ans d'histoire à la découverte d'un site emblématique de Saintes. Imaginez les gladiateurs dans l'arène de cet amphithéâtre gallo-romain, construit bien avant le Colisée de Rome !



Cathédrale Saint-Pierre

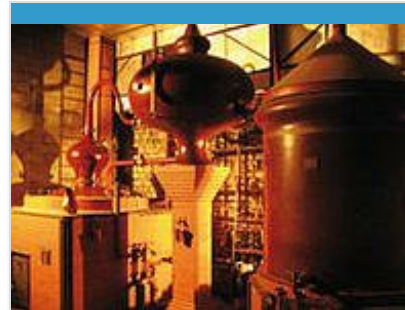
☎ 05 46 74 23 82
 Place Saint-Pierre

🌐 <https://www.saintes-tourisme.fr>

16.2 km
 📍 Saintes



Reconnaisable de loin avec son clocher surmonté d'un dôme métallique, la cathédrale Saint-Pierre a pour surnom l'éternelle inachevée. Mais c'est en partie ce qui la rend étonnante.



Logis de Folle Blanche

☎ 06 47 11 49 52
 2 Chemin des Terrières

🌐 <http://www.logisdefolleblanche.fr/>

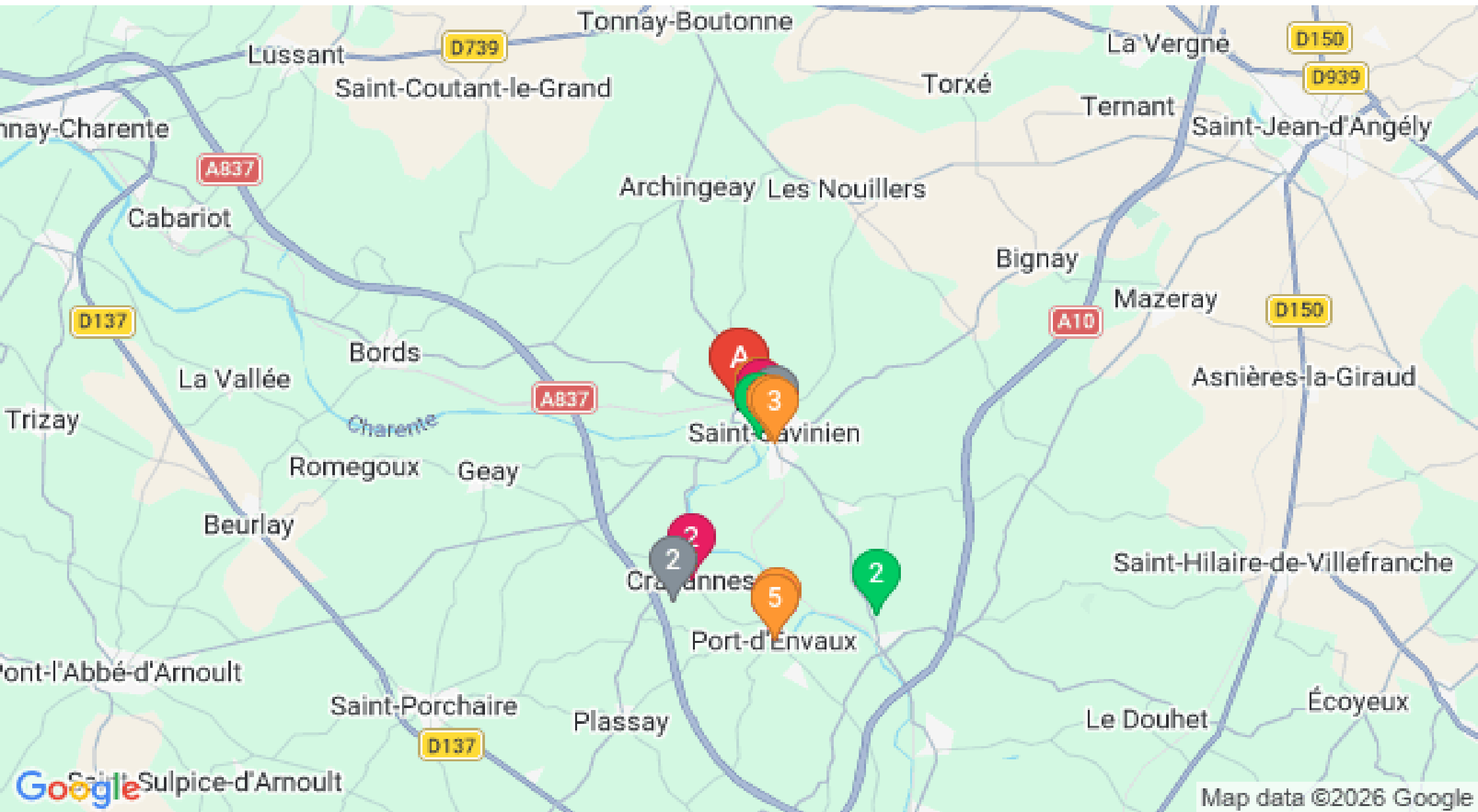
21.4 km
 📍 Chaniers



Cognac, pineau, liqueur



Mes recommandations (suite)



Map data ©2026 Google